

平成30年度静岡県

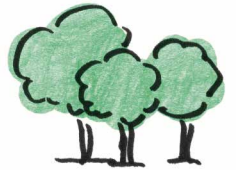
地域包括ケアシンポジウム



『平成』最後の豪華共演！



『地域共生社会』への挑戦



「地域共生社会の実現」に求められる地域包括ケアの推進には、制度の縦割りを乗り越え、地域住民や地域の多様な主体が参画し、つながることが重要となります。本シンポジウムでは豪華講師陣とともに「地域共生社会の実現」に向けた地域包括ケアのあり方について協議します。



10月29日 月

13:15 ~ 16:15 開場12:30より

場所 静岡県コンベンションアーツセンター
グランシップ中ホール

住所 静岡市駿河区東静岡二丁目3番1号

参加費 無料 **お申込** FAX、メール、郵便ハガキ

定員 700人（定員になり次第、締め切らせていただきます）

対象 関心のある県民、行政、社協、地域包括支援センター、福祉施設・事業所、民生委員・児童委員等

基調講演 13:30-14:00

「最期まで地域で暮らすために」

講師：堀田 力氏(公益財団法人さわやか福祉財団会長)

対談 14:15-16:15

「地域におけるケアのあり方」

◎樋口 恵子氏

(NPO法人高齢社会をよくする女性の会理事長)

◎大熊由紀子氏(国際医療福祉大学大学院教授)

◎上野千鶴子氏

(認定NPO法人ウィメンズアクションネットワーク理事長)

◎堀田 力氏(公益財団法人さわやか福祉財団会長)



樋口恵子氏



大熊由紀子氏



上野千鶴子氏
撮影：菅野勝男



堀田 力氏

【主催】社会福祉法人静岡県社会福祉協議会、さわやか静岡、静岡県

【後援（予定）】静岡県医師会、静岡県医療ソーシャルワーカー協会、静岡県介護支援専門員協会、静岡県介護福祉士会、静岡県看護協会、静岡市長会、静岡県社会福祉士会、静岡県精神保健福祉士協会、静岡県地域包括・在宅介護支援センター協議会、静岡県町村会、静岡県薬剤師会、静岡県老人福祉施設協議会（50音順）

樋口恵子 氏

評論家・NPO 法人高齢社会をよくする女性の会理事長。主な著書「人生100年時代への船出」「樋口恵子の元気の出る老い方」「祖母力」「大介護時代を生きる」「その介護離職 おまちなさい」など多数。

大熊由紀子 氏

ジャーナリスト・国際医療福祉大学大学院教授。主な著書「『寝たきり老人』のいる国いない国」「誇り・味方・居場所－わたしの社会保障論」「恋するようにボランティアを～優しき挑戦者たち」など多数。

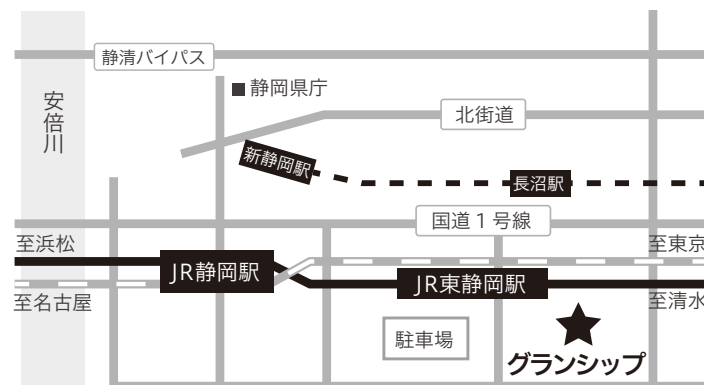
上野千鶴子 氏

社会学者・東京大学名誉教授・認定NPO法人ウィメンズアクションネットワーク(WAN)理事長。専門は女性学、ジェンダー研究、高齢者の介護問題。主な著書「おひとりさまの老後」「老いる準備」「老い方上手」「おひとりさまの最期」など多数。

堀田力 氏

公益財団法人さわやか福祉財団会長・弁護士。につぼん 子育て応援団団長。「高齢社会 NGO 連携協議会」共同代表、厚生労働省の高齢者介護研究会座長ほかを歴任。

会場地図



- JRでお越しの場合**
JR東静岡駅南口から 徒歩3分
 - バスでお越しの場合**
静岡駅前11番乗り場乗車、東静岡駅前で下車 (約10分)
 - お車でお越しの場合**
 - ・東名高速道路からお越しの場合、静岡I.C.から6km(車で約20分)
 - ・新東名高速道路からお越しの場合、新静岡I.C.から9km(車で約15分)
- ★駐車場はございますが、満車となる場合がございます。

お申し込み 申込締切▶平成30年10月22日(月)

FAX、Eメールまたは郵便ハガキに①郵便番号②住所③氏名④電話番号⑤所属を明記し、下記までお申し込みください。

■ FAX.054-251-7508 (送信票不要)

■ 郵送 ▶ 〒420-8670 静岡市葵区駿府町1-70 静岡県社会福祉協議会 福祉企画部 地域福祉課

■ E-mail ▶ kikaku@shizuoka-wel.jp ※件名に「地域包括ケアシンポジウム申込」と明記願います。

お問い合わせ TEL.054-254-5224 (静岡県社会福祉協議会 福祉企画部 地域福祉課)

「地域包括ケアシンポジウム」申込書

静岡県社会福祉協議会 福祉企画部 地域福祉課

●住所 〒 -		
●電話番号 - -	●参加人数 人	
●所属		
参加者	ふりがな 氏名	ふりがな 氏名

【個人情報の取り扱いについて】

申込者の個人情報は、本会「個人情報の保護に関する方針(プライバシーポリシー)」に基づき、本シンポジウムの運営に係る目的のみに使用し、他の目的で使用することはありません。本会プライバシーポリシーは、ホームページ(<http://www.shizuoka-wel.jp/>)に掲載しています。